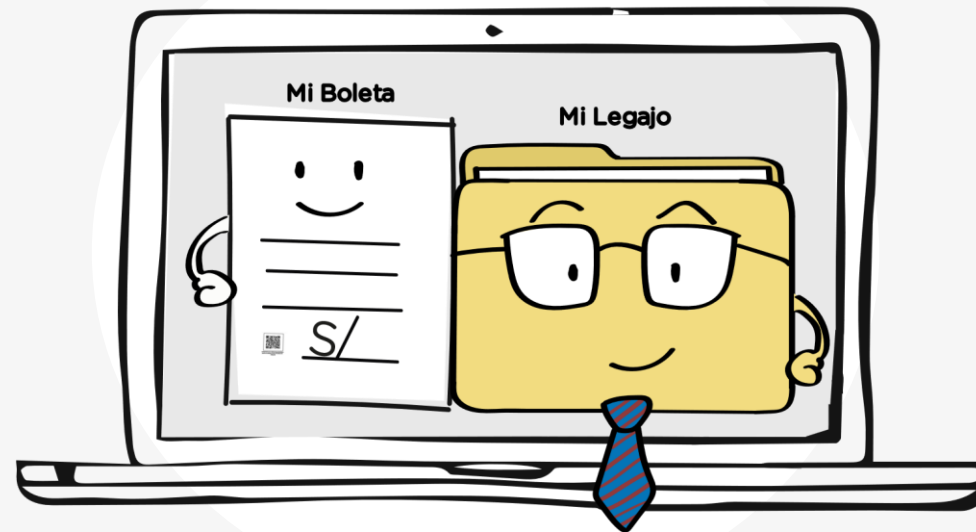


Plataforma de servicios para el servidor público





¿Qué es la plataforma de servicios para servidores públicos?

Es un portal multiusos que facilita a los servidores del sector el acceso virtual a su información **sobre su remuneración, legajo, entre otros**, lo que evita posibles traslados y riesgos de contagio durante la emergencia sanitaria. Esta plataforma, se implementa en el marco del sistema AYNi, y en esta primera etapa la plataforma ofrecerá el servicio **Mi legajo** e incorporará el servicio de **Mi boleta**.

¿A quiénes beneficia?



PERÚ

Ministerio
de Educación

A más de medio millón de servidores a nivel nacional

- Docentes de educación básica y superior
- Administrativos
- Auxiliares de educación
- Profesionales de Salud del sector de educación



- Ministerio de Educación
- Direcciones regionales de educación (DRE)
- Gerencias regionales de educación (GRE)
- Unidades de gestión educativa local (UGEL)



¿Qué servicios ofrece?

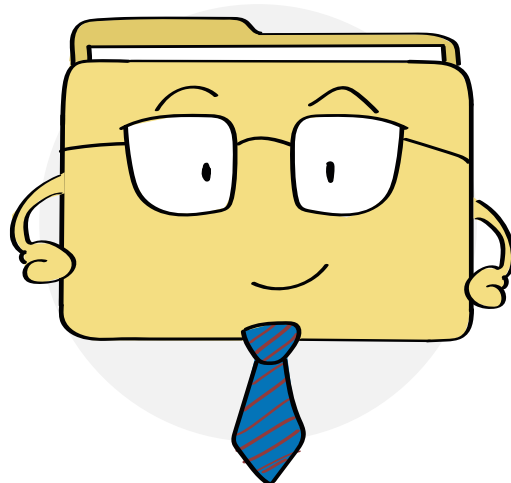


PERÚ

Ministerio
de Educación

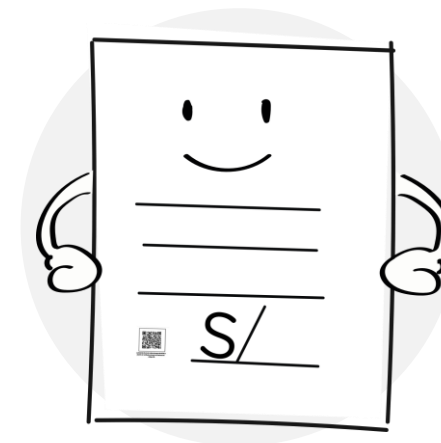
La plataforma ofrece en esta primera etapa el servicio de **Mi legajo** e incorporará el servicio de **Mi boleta**.

Mi legajo



Es un aplicativo en línea que permite a los servidores visualizar la información de su legajo personal, descargar su hoja de vida y gestionar la actualización de sus datos.

Mi boleta



Es un servicio en línea que permite a los servidores acceder y descargar la boleta de pago.

¿Cuáles son los beneficios de Mi legajo?



Acceso fácil y rápido a la información de tu legajo personal desde un celular o computadora, con conexión a internet.

Información oportuna y actual de tu legajo personal, lo que te permitirá gestionar la actualización de tus datos ante las DRE y UGEL.

Útil para garantizar que los informes escalafonarios tengan información validada para que el servidor pueda participar en los concursos públicos del Minedu y gestionar el pago de beneficios sociales.



¿Cómo accedo a Mi legajo?



PERÚ

Ministerio
de Educación

Para acceder a la plataforma de servicios del servidor público, sigue estos pasos:

Paso 1	Ingrese al aplicativo a través del siguiente enlace: servicios-ayni.minedu.gob.pe	
Paso 2	Si usted ya cuenta con los accesos para la plataforma de servicios para el servidor público, ingrese a la opción Iniciar sesión. Luego, digite su usuario y su contraseña, y copie el código de la imagen que corresponda. Después, dé clic en la opción iniciar sesión.	
	Si usted es un usuario nuevo de esta plataforma y se encuentra registrado en los sistemas de evaluación docente, ingrese a la opción generar contraseña. En caso usted no cuente con un usuario en los sistemas de evaluación docente, solicite su usuario y contraseña a través de mesa de partes virtual de su UGEL.	